



## Airseal Kruipluikdichting

03.2021

Celdex Airseal Kruipluikdichting is een vanuit semi-geslotencellig polyurethaanschuim op maat gestanst of gesneden afdichtingsproduct en is dubbelzijdig voorzien van een TPU toplaag. Het product is bedoeld om de sparingen van kruipluiken en vloerluiken in kanaalplaatvloeren en ribcassettevloeren luchtdicht en dampremmend af te dichten.

### EIGENSCHAPPEN

Celdex Airseal Kruipluikdichting wordt onder het vezelcement kruipluik aangebracht. De standaard dichting op het kruipluik is onvoldoende luchtdicht. Celdex Airseal Kruipluikdichting is ook isolerend en vult de standaard isolatiewaarde van de vloerplaten aan. Sinds 1992 schrijft het Bouwbesluit voor dat er, vanwege vochtige lucht, stank en radon geen lucht uit de kruipruimte de woning mag binnendringen. De Qv10-eis hiervoor bedraagt  $0,08 \text{ dm}^3/\text{s}$  en is scherper dan de passiefhuis eis.

Airseal Kruipluikdichting wordt op maat geproduceerd. Om toegang tot de kruipruimte te bieden is het product herplaatsbaar. De overmaat zorgt voor een langdurige en betrouwbare dichting. Airseal Kruipluikdichting is door zijn eenvoudige indrukbaarheid in staat de meeste oneffenheden af te dichten.

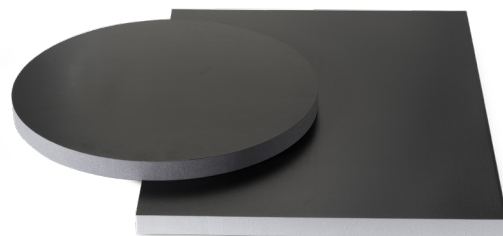
### KENMERKEN

- Semi-geslotencellig polyurethaanschuim
- Eenvoudig te monteren
- Damp- en luchtdicht

- Voorkomt binnendringen vocht, stank en radon
- Op maat gestanst of gesneden
- Kleur schuim: grijs en wit
- Kleur TPU toplaag: zwart

### VERWERKINGSRICHTLIJNEN

De Celdex Airseal Kruipluikdichting wordt met overmaat geproduceerd. Gebruik voor elk kruip- en vloerluik de juiste afmeting om voldoende klemmend aan te kunnen brengen. Verwijder losliggend gruis en eventuele uitstekende grove kiezels of beton. De dikte van de Celdex Kruipluikdichting bepaald in belangrijke mate de dichting bij oneffen oppervlakken. Het product dient altijd onder het cementdek of anhydriet vloerniveau geplaatst te worden. Voor ronde kruipluiksparingen zijn ronde Kruipluikdichtingen op maat beschikbaar. Ook zeer geschikt voor renovatie of laagdrempelige energiebesparing in bestaande woningen. Verwijderen van de Airseal Kruipluikdichting kan door de plaat naar beneden te drukken, te kantelen en door de sparing omhoog te halen.



## VEILIGHEID

Voor dit product gelden er geen specifieke veiligheidsrichtlijnen.

## ONDERHOUDSINSPECTIES

Door periodieke inspecties uit te voeren kunnen ontstane schades aan afdichtingsmaterialen tijdig worden vastgesteld. Om gevolgschade te voorkomen worden herstelwerkzaamheden in overleg met Celdex uitgevoerd. Voordat er herstelwerkzaamheden worden uitgevoerd, is het van belang om de oorzaak van de schade aan de afdichting vast te stellen en Celdex naar aanvullend advies te vragen. Dit kan door middel van gerichte visuele inspecties of schade te beoordelen in een laboratorium.

## BIJ TWIJFEL

Bij twijfel of afwijkende omstandigheden kun je terecht bij onze Technische Afdeling. Wil je graag advies op maat? Onze Technische Adviseurs helpen je graag verder.

## CELDEX

Celdex is producent van kunststofschuimproducten voor de bouw, industrie, sport & vrije tijd. Naast een ruim assortiment standaard producten leveren we ook maatwerk. Welk product je ook kiest, we produceren alles in eigen huis en hebben korte levertijden. Celdex is dé gesprekspartner voor luchtdicht bouwen voor architecten, bouwbedrijven en de toeleverende industrie. Onze adviseurs beschikken over ruime bouwkundige kennis en denken mee over constructie, materiaalgebruik en kritische aansluitingen. Onze producten zijn veelal prefab toepasbaar, waardoor je tijd en bouwkosten bespaart. Tijdens het hele bouwproces adviseren we over de toepassing en verwerking van onze materialen, zodat de prestaties optimaal zijn.

Ontdek ons assortiment:

- Vulstroken en Vulblokken
- Steenwol producten
- Enkelzijdig- en dubbelzijdig klevende schuimbanden
- Compressiebanden
- Butylbanden en Butyltapes
- Brandwerende producten
- Ontdreuningsmaterialen
- Manchetten
- Tapes
- Purschuimen, kitten en lijmen

## TECHNISCHE SPECIFICATIES

Densiteit (ISO 845)	34 kg/m <sup>3</sup>
Indrukbaarheid (ISO 3386/1)	8-10 kPa
Kleur	Grijs of wit met zwarte toplaag
Brandgedrag (ISO 3795)	< 100 mm/min
Thermische geleiding ( $\lambda$ -waarde)	0,033 W/mK
Isolatiewaarde	30 mm – Rd 0,9 m <sup>2</sup> K/W, 40 mm – Rd 1,2 m <sup>2</sup> K/W 50 mm – Rd 1,5 m <sup>2</sup> K/W
Luchtdichtheid (NEN/EN 12207)	Klasse 4
Luchtdichtheid (NEN 2687)	Klasse 3
Rek bij breuk (ISO 1798)	> 145 %
Treksterkte (ISO 1798)	165 kPa
Temperatuurbestendigheid	-40 °C tot +120 °C
Beschikbare diktes	30, 40 en 50 mm / andere op aanvraag
Veroudering	Door UV
Houdbaarheid bij opslagtemperatuur 20 °C	12 maanden in gesloten verpakking

*De gegevens op dit productblad zijn zo volledig en correct mogelijk weergegeven, maar bieden geen garanties. Raadpleeg bij twijfel één van onze specialisten. De toepassingswijze, alsmede de omstandigheden bij applicatie zijn voor uw eigen verantwoordelijkheid. Leveringen gebeuren uitsluitend volgens onze Algemene leverings- en betalingsvoorwaarden.*