



Pre-Seal M LF

03.2022

Celdex Pre-Seal M LF is een semi-geslotencellig polyurethaan schuimband dat voorzien is van een luchtdicht membraan en een low-friction toplaag. Het product is speciaal ontwikkeld voor steigervrij bouwen met prefab beton sandwich en houtskeletbouw elementen. Pre-Seal M LF combineert een minimale compressie met een maximale luchtdichtheid binnen een groot voegbereik. Het product is luchtdicht, akoestisch en thermisch isolerend.

EIGENSCHAPPEN

Pre-Seal M LF is ontwikkeld om met een beperkte comprimering (10%) te voldoen aan de hoogste luchtdichtheidseisen. Om bouwelementen eenvoudig te kunnen positioneren is het product voorzien van een 'low-friction' toplaag. Pre-Seal M LF maakt onderdeel uit van het Seal4Prefab afdichtingssysteem voor de prefab bouw & industrie en is binnen systeemcombinaties onafhankelijk getest op duurzaamheid, lucht- en slagregendichtheid. Uitermate geschikt voor Industrieel, Flexibel en Demontabel bouwen.

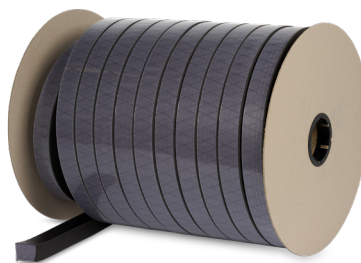
KENMERKEN

- Semi-geslotencellig polyurethaan schuimband
- Voorzien van luchtdicht membraan
- Voorzien van 'low-friction' toplaag
- Comprimeerbaar
- Groot functioneel voegbereik
- Thermisch en akoestisch isolerend
- Niet UV-bestendig
- Leverbaar op rol en haspel

- Enkelzijdig klevend en niet-klevend
- Kleur schuim: grijs
- Kleur membraan: zwart

VERWERKINGSRICHTLIJNEN

Maak de ondergrond schoon, winddroog, stof- en vetvrij met neutrale Celdex Cleaner. Gebruik voor iedere voegbreedte de juiste bandafmeting. Zorg bij het gebruik van Pre-Seal M LF dat deze vrijgesteld is van UV- of waterbelasting. Altijd de zelfklevende zijde op de meest egale ondergrond aanbrengen en Pre-Seal M LF overal doorvoeren. Het product kan zonder primer op onbehandeld hout worden toegepast. Beneden 10 °C heeft de zelfklever een verminderde initiële kleefkracht. Breng het schuimband zonder spanning, met gelijkmatige druk op de ondergrond aan en voorkom luchtopsluiting. Het product verkrijgt zijn dichtende eigenschappen door compressie. Voor luchtdichting en thermische en akoestische isolatie minimaal 10 % comprimeren. Recht afgesneden band kan met overlengte gestuikt worden. Stootnaden verlijmen met contactlijm (art. 950000010A). Bij verkleven rechtstreeks op beton, vooraf behandelen met Celdex Primer. Na aanbrengen narollen met de Celdex Aandrukker.



Seal4Prefab

Pre-Seal M LF maakt onderdeel uit van het Seal4Prefab afdichtings-systeem. Het systeem bestaat uit een luchtdichting aan de binnenzijde, een isolerende middendichting en een slagregendichting aan de buitenzijde van bouwconstructies. Seal4Prefab is specifiek ontwikkeld voor de prefab bouw & industrie.

VEILIGHEID

Voor dit product gelden er geen specifieke veiligheidsrichtlijnen.

ONDERHOUDSINSPECTIES

Door periodieke inspecties uit te voeren kunnen ontstane schades aan afdichtingsmaterialen tijdig worden vastgesteld. Om gevolgschade te voorkomen worden herstelwerkzaamheden in overleg met Celdex uitgevoerd. Voordat er herstelwerkzaamheden worden uitgevoerd, is het van belang om de oorzaak van de schade aan de afdichting vast te stellen en Celdex naar aanvullend advies te vragen. Dit kan door middel van gerichte visuele inspecties of schade te beoordelen in een laboratorium.

BIJ TWIJFEL

Bij twijfel of afwijkende omstandigheden kun je terecht bij onze Technische Afdeling. Wil je graag advies op maat? Onze Technische Adviseurs helpen je graag verder.

CELDEX

Celdex is producent van kunststofschuimproducten voor de bouw, industrie, sport & vrije tijd. Naast een ruim assortiment standaard producten leveren we ook maatwerk. Welk product je ook kiest, we produceren alles in eigen huis en hebben korte levertijden. Celdex is dé gesprekspartner voor luchtdicht bouwen voor architecten, bouwbedrijven en de toeleverende industrie. Onze adviseurs beschikken over ruime bouwkundige kennis en denken mee over constructie, materiaalgebruik en kritische aansluitingen. Onze producten zijn veelal prefab toepasbaar, waardoor je tijd en bouwkosten bespaart. Tijdens het hele bouwproces adviseren we over de toepassing en verwerking van onze materialen, zodat de prestaties optimaal zijn.

Ontdek ons assortiment:

- Vulstroken en Vulblokken
- Steenwol producten
- Enkelzijdig- en dubbelzijdig klevende schuimbanden
- Compressiebanden
- Butylbanden en Butyltapes
- Brandwerende producten
- Ontdreuningsmaterialen
- Manchetten
- Tapes
- Purschuimen, kitten en lijmen

TECHNISCHE SPECIFICATIES

Densiteit	31-37 kg/m ³
Kracht compressie	9-14 kPa
Kleur schuim	Grijs
Kleur membraan	Zwart
Luchtdoorlatendheid (NEN-EN 12114) 10 % compressie bij 1000Pa	0,23m ³ /h.m (SHR 21.0352-1)
Luchtdoorlatendheid (NEN-EN 12114) 25 % compressie bij 1000Pa	<0,01m ³ /h.m (SHR 21.0352-1)
Luchtdoorlatendheid c-waarde (NEN 2686) bij 10 % compressie	0,00007 dm ³ /s.m1.Pa ⁿ (SHR 21.0352-1)
Luchtdoorlatendheid c-waarde (NEN 2686) bij 25 % compressie	<0,00001 dm ³ /s.m1.Pa ⁿ (SHR 21.0352-1)
Luchtgeluidisolatie (ISO 10140-2:2012) (Rw)	42 (-1;-1) dB
Wind- en slagregendicht (NEN-EN 12207-12208-12114)*	Luchtdoorlatendheid 1000 Pa - 0,36 m ³ /h.m Slagregendicht 1200 Pa (SHR 21.0047-4)
Duurzaamheid	BRL 2804-1 veroudering
Temperatuurbestendigheid	-40 °C tot +120 °C
Thermische geleiding (λ-waarde)	0,033 W/mK
Permanente vervorming (ISO 1865) 22h/70 °C	8,5 %
Rek bij breuk (ISO 1798)	> 145 %
Treksterkte (ISO 1798)	165 kPa
Beschikbare diktes	20, 25, 30 en 40 mm / andere op aanvraag
UV-bestendigheid	Matig
Voegtype	Alle voegtypes mogelijk
Verouderingsbestendigheid	Verkleurt
Houdbaarheid bij opslagtemperatuur 20 °C	12 maanden in gesloten verpakking

*Getest binnen een systeemcombinatie van Seal4Prefab, rapport op aanvraag.

De gegevens op dit productblad zijn zo volledig en correct mogelijk weergegeven, maar bieden geen garanties. Raadpleeg bij twijfel één van onze specialisten. De toepassingswijze, alsmede de omstandigheden bij applicatie zijn voor uw eigen verantwoordelijkheid. Leveringen gebeuren uitsluitend volgens onze Algemene leverings- en betalingsvoorwaarden.