

EPDM Vulstroken & Vulblokken

09.2022

EPDM Vulstroken en Vulblokken zijn vanuit geslotencellig EPDM celrubber op maat gestanst of gesneden, geprofileerde afdichtingsproducten. De producten worden als duurzame afdichting toegepast bij geprofileerde stalen dak- en wandconstructies of andere toepassingen waar maatwerk vereist is. EPDM Vulstroken en Vulblokken bieden bescherming tegen vocht, tocht, stof, warmteverlies en geluid.

EIGENSCHAPPEN

EPDM Vulstroken en Vulblokken verhogen de kwaliteit van dak- en wandconstructies. Zijn goed bestand tegen UV en kunnen eenvoudig gemonteerd worden. EPDM Vulstroken en Vulblokken worden bij hogere omgevingstemperaturen en/of binnen een agressief milieu toegepast. Geschikt als afdichting van metalen dak- en wandconstructies; afdichting ter plaatse van de aansluiting van muren met geprofileerde beplating. Toepasbaar als afdichting en afstandhouder in lichtdoorlatende constructies. Verkrijgbaar in de kleur zwart.

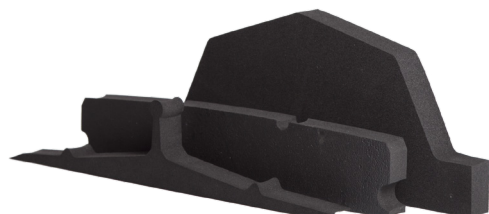
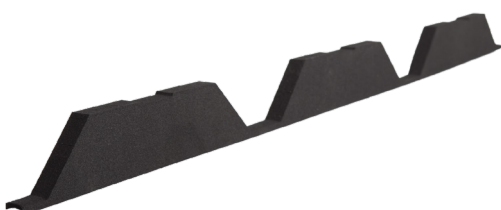
KENMERKEN

- Geslotencellig EPDM Celrubber
- Eenvoudig en snel te monteren
- Wind-, vocht-, ongedierte- en vuilbestendig
- UV-bestending en rotvrij
- Duurzamere dak- en gevelconstructies
- Hoge mechanische weerbaarheid

- Op maat gestanst of gesneden
- Klevend en niet-klevend
- Kleur: zwart

VERWERKINGSRICHTLIJNEN

Maak de ondergrond zorgvuldig stof-, vuil- en vetvrij met neutrale Celdex Cleaner. EPDM Vulstroken en Vulblokken minimaal 5 cm terugliggend plaatsen ter hoogte van de mechanische bevestiging. Voor eenvoudige montage is het mogelijk om EPDM Vulstroken en Vulblokken te voorzien van een zelfklever aan de profielzijde en/ of basiszijde. De producten worden met overmaat geproduceerd. Bij extreme vervorming van dak- en wandbeplating kunnen aangepaste vormen geproduceerd worden om een optimale afdichting te blijven houden. Voor schuine constructies kunnen schuin gesneden vulstroken worden toegepast. Voor goede akoestische en brandwerende eigenschappen Steenwol producten gebruiken. Ter bescherming bij aantasting door vogels en/of ongedierte kunnen ook PE Vulstroken en Vulblokken worden toegepast met een aluminiumfolie.



VEILIGHEID

Voor dit product gelden er geen specifieke veiligheidsrichtlijnen.

ONDERHOUDSINSPECTIES

Door periodieke inspecties uit te voeren kunnen ontstane schades aan afdichtingsmaterialen tijdig worden vastgesteld. Om gevolgschade te voorkomen worden herstelwerkzaamheden in overleg met Celdex uitgevoerd. Voordat er herstelwerkzaamheden worden uitgevoerd, is het van belang om de oorzaak van de schade aan de afdichting vast te stellen en Celdex naar aanvullend advies te vragen. Dit kan door middel van gerichte visuele inspecties of schade te beoordelen in een laboratorium.

BIJ TWIJFEL

Bij twijfel of afwijkende omstandigheden kun je terecht bij onze Technische Afdeling. Wil je graag advies op maat? Onze Technische Adviseurs helpen je graag verder.

CELDEX

Celdex is producent van kunststofschuimproducten voor de bouw, industrie, sport & vrije tijd. Naast een ruim assortiment standaard producten leveren we ook maatwerk. Welk product je ook kiest, we produceren alles in eigen huis en hebben korte levertijden. Celdex is dé gesprekspartner voor luchtdicht bouwen voor architecten, bouwbedrijven en de toeleverende industrie. Onze adviseurs beschikken over ruime bouwkundige kennis en denken mee over constructie, materiaalgebruik en kritische aansluitingen. Onze producten zijn veelal prefab toepasbaar, waardoor je tijd en bouwkosten bespaart. Tijdens het hele bouwproces adviseren we over de toepassing en verwerking van onze materialen, zodat de prestaties optimaal zijn.

Ontdek ons assortiment:

- Vulstroken en Vulblokken
- Steenwol producten
- Enkelzijdig- en dubbelzijdig klevende schuimbanden
- Compressiebanden
- Butylbanden en Butyltapes
- Brandwerende producten
- Ontdreuningsmaterialen
- Manchetten
- Tapes
- Purschuimen, kitten en lijmen

TECHNISCHE SPECIFICATIES

Densiteit	130 -170 kg/m ³
Shore hardheid (00)	40-50
Kleur	Zwart
Brandgedrag (FMVSS 302)	< 100 mm/min
Luchtdichtheid (NEN/EN 12207)	Klasse 4
Luchtdichtheid (NEN 2687)	Klasse 3
Thermische geleiding (λ -waarde)	0,034 W/mK
Wateropname	Max. < 2 % Vol
Treksterkte	> 500 kPa
Rek bij breuk	> 180 %
Temperatuurbestendigheid	-30 °C tot +90 °C (kortstondig +130 °C)
Beschikbare diktes	30 mm / andere op aanvraag
Voegtype	Geprofileerd (maatwerk)
UV-bestendigheid	Goed
Houdbaarheid bij opslagtemperatuur 20 °C	12 maanden in gesloten verpakking

De gegevens op dit productblad zijn zo volledig en correct mogelijk weergegeven, maar bieden geen garanties. Raadpleeg bij twijfel één van onze specialisten. De toepassingswijze, alsmede de omstandigheden bij applicatie zijn voor uw eigen verantwoordelijkheid. Leveringen gebeuren uitsluitend volgens onze Algemene Leverings- en betalingsvoorwaarden.